

INFORMAÇÃO DE SEGURANÇA PARA CLIENTES

Para: Usuários do *syngo.plaza*, todas as versões de sw

<Para a pessoa encarregada pela unidade onde o produto Siemens está sendo utilizado e para o gerente da organização.>

Nome
Setor

Primeiro nome/ sobrenome

Telefone
Fax
Celular
E-mail

xx.xx@siemens.com

Seu contato de

data

– I

Syngo.plaza: Cálculo incorreto dos valores da escala de cinza para imagens com profundidade pixel maior que 12 bits.

Caro Cliente

Esta carta é para informá-lo de um potencial mau funcionamento ao usar o **syngo.plaza**. Em algumas situações, pode acontecer um erro de cálculo dos valores da escala de cinza nas funções de "Region of interest", "Pixel lens", "Edge enhancement" e "Histograms".

Quando ocorre este mau funcionamento?

O valor de densidade de pixels Min/Max nas funções "Region of Interest", "Pixel Lens", "Edge enhancements" e "Histograms" não é correto para imagens com uma profundidade de pixel maior que 12 bits. Por favor, esteja ciente de que as medidas mencionadas mostradas em algumas imagens a priori também não são corretas.

Todos os valores calculados para imagens com uma profundidade de pixel inferior ou igual a 12 bits estão corretos.

Quais os passos o usuário pode tomar para evitar esse problema?

Por favor, verifique no seu ambiente de trabalho, se há modalidades que geram imagens com uma profundidade de pixel maior que 12 bits.

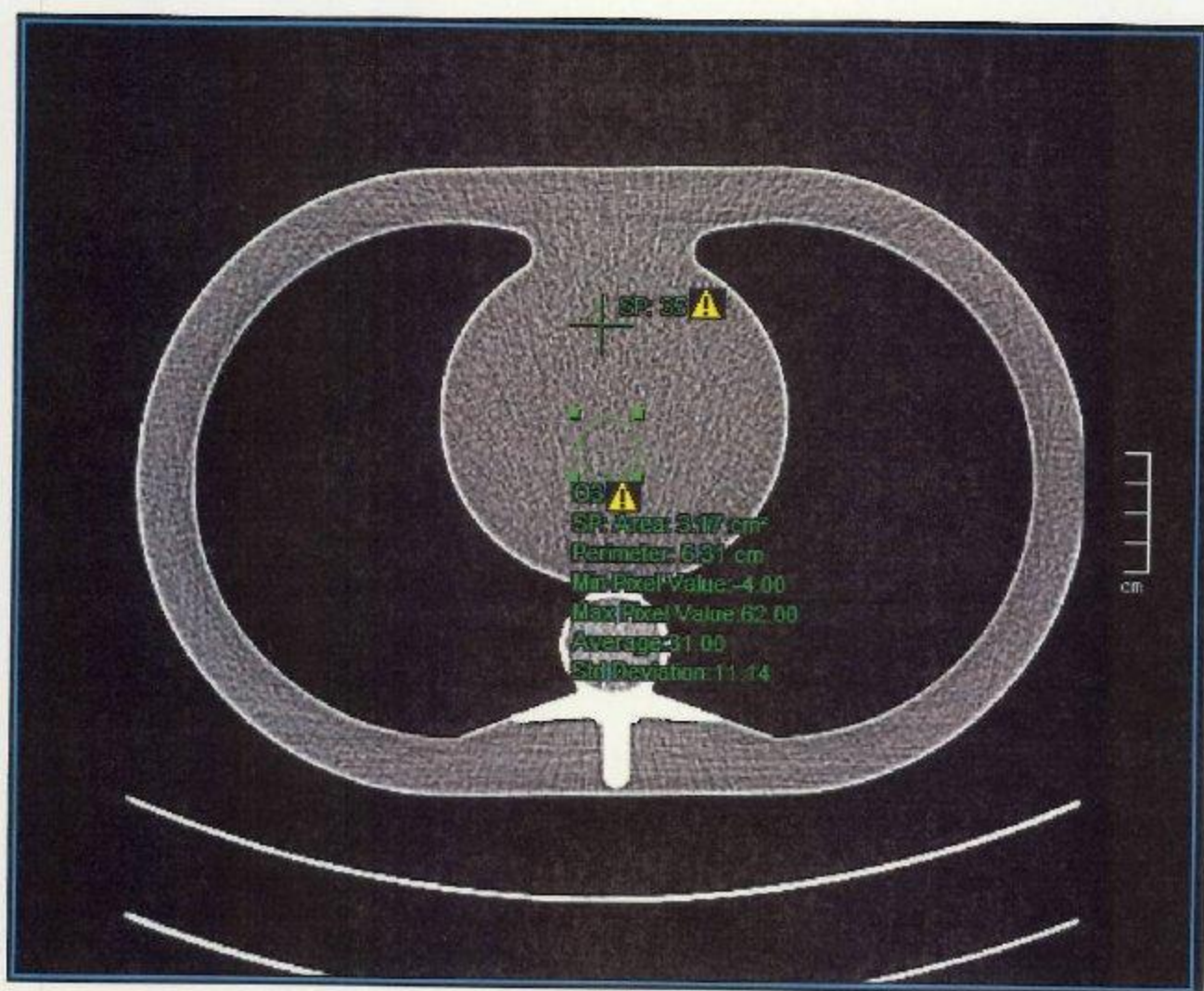
Por favor, não use as funções mencionadas para imagens destas modalidades até o problema ser resolvido e o sistema atualizado com uma versão do software com o problema solucionado.

Como esse problema vai ser resolvido definitivamente?

O problema será resolvido na versão de software syngo .plaza VA20D_HF01 que está prevista para ser lançada em Q3/2013. Para o planejamento desta atualização, contacte o seu Siemens Service local.

A informação afetada no arquivo não pode mais ser corrigida.

No caso de imagens afetadas anteriormente serem abertas no plaza, as medições inválidas serão indicadas como mostrado abaixo. Isto não é aplicável quando essas imagens são enviadas para outros Viewers DICOM!



Agradecemos sua compreensão e cooperação com este comunicado de segurança e pedimos que instrua seu pessoal imediatamente. Assegure-se que este comunicado de segurança seja colocado nas Instruções de Uso do sistema. Seu pessoal deve se manter ciente durante um período definido adequadamente.

Se você vendeu este dispositivo / equipamento e ele não está mais em sua posse, pedimos que você encaminhe este aviso de segurança para o novo proprietário deste dispositivo / equipamento. Por favor, informe-nos sobre o novo proprietário do dispositivo / equipamento.

Atenciosamente,

Assinatura(s)