

Adendo às Instruções de uso da MAJ-209 Instruções de manuseio para evitar a quebra da MAJ-209

Nome do modelo	Descrição	Nº de LOTE na caixa de papelão	Nº de LOTE na embalagem estéril
MAJ-209	Válvula de sucção de uso único MAJ-209	88H	H8807 a H8816
		89H	H8901 a H8917
		8XH	H8X01 a H8X22
		8YH	H8Y01 a H8Y21
		8ZH	H8Z01 a H8Z19
		91H	H9101 a H9106

I. Qual movimento do tubo da válvula de sucção MAJ-209 deve ser evitado para impedir a quebra da válvula?

- Deve-se evitar um movimento ascendente do cano da parte principal da válvula de sucção em direção oposta à dos endoscópios.



II. Como os usuários podem controlar a situação?

- O usuário pode controlar a situação e evitar a ruptura seguindo as três regras de movimento descritas abaixo:



1

Acople e desacople o tubo de sucção somente empurrando/puxando na direção da válvula de sucção.



2

Com o tubo de sucção acoplado: Enquanto estiver fazendo movimento de rotação, **evite puxar o tubo acoplado**. Assegure-se de ter **comprimento suficiente do tubo** disponível, para evitar puxar o cano da parte principal da válvula de sucção.

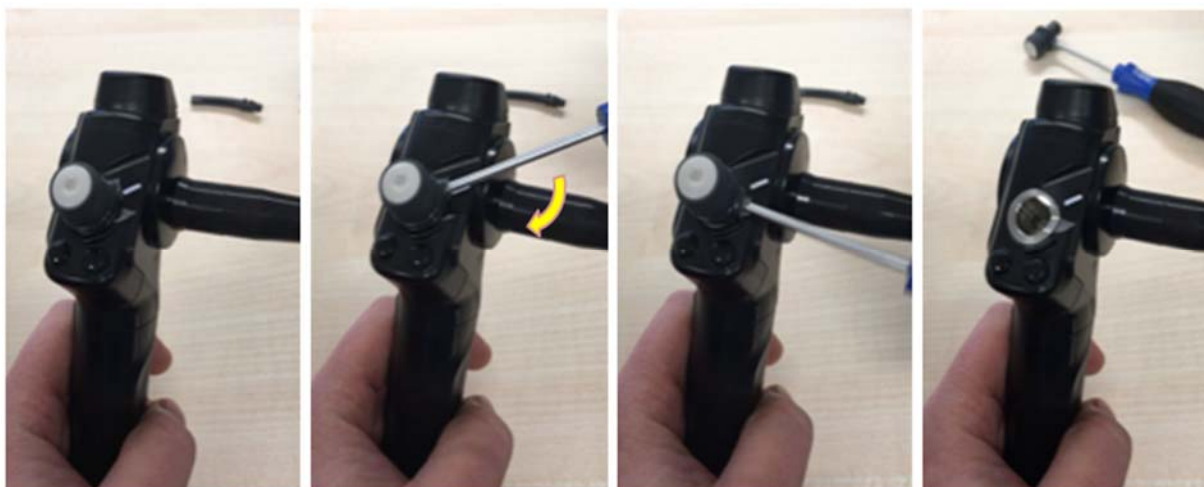


3

Após o procedimento, desconecte a válvula de sucção com um giro no sentido horário e leve pressão sobre o cano da parte principal da válvula de sucção na direção do escopo (movimento contrário ao que levaria à quebra).

III. Como a válvula MJ-209 quebrada pode ser removida do broncoscópico?

- Para possibilitar a remoção da parte de sucção remanescente, uma pequena chave de fenda ou tesoura, por exemplo, pode ser inserida na abertura rompida do tubo da válvula de sucção. Um giro no sentido horário removerá, então, a válvula quebrada do broncoscópico/outros endoscópios.





- Tome medidas para garantir que a rápida remoção de uma válvula quebrada possa ser feita e tenha quantidades suficientes (pelo menos uma) da MAJ-209 disponíveis para substituição.

Este documento deve ser mantido com as Instruções de uso da MAJ-209.

Dúvidas sobre manuseio ou processo, entrar em contato com a Olympus Optical do Brasil, através do email qualidade.brasil@olympus.com ou do telefone: (11) 3046-6599