

Anexo 1 da SBN-RDS-CoreLab-2022-004 Versão 1

Instruções para Soluções Alternativas

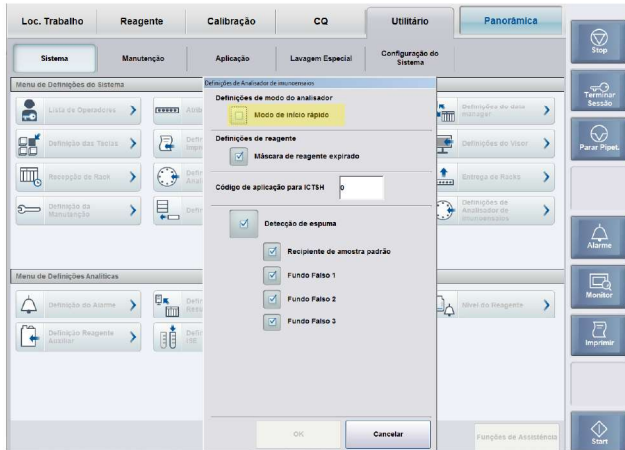
Desative o Modo de Início Rápido (ação 1 abaixo) ou execute manutenção adicional em determinadas condições (ação 2 abaixo).

1. Desativar o **Modo de Início Rápido**

1.1 cobas® 8000 modular analyzer series (cobas e 801)

Faça Login no sistema com acesso de Administrador.

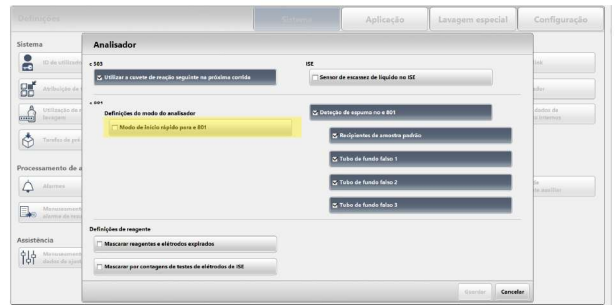
Navegue até Utilitário - Sistema - Definições de Analisador de Imunoensaios - Definições de Modo do Analisador e desative "Modo de Início Rápido".



1.2 cobas® pro integrated solutions (cobas e 801)

Faça Login no sistema com acesso de Administrador.

Navegue até Menu - Definições - Sistema - Analisador - e801 - Definições do modo do analisador e desative "Modo de Início Rápido".



1.3 cobas® pure integrated solutions (cobas e 402)

Faça Login no sistema com acesso de Administrador.

Navegue até Menu - Definições - Sistema - Analisador - e402 e desative "Modo de Início Rápido".



2. Com o **Modo de Início Rápido** ativado, funções de manutenção adicionais devem ser executadas:

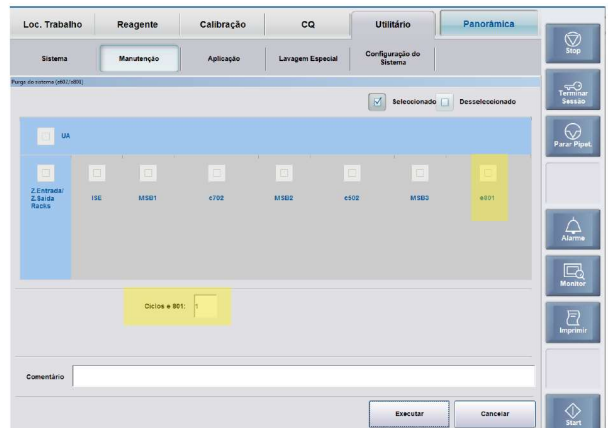
2.1 cobas® 8000 modular analyzer series (cobas e 801)

Se uma das seguintes funções de manutenção for executada,

- [29] Lavar Sipper de PreClean M
- [26] Limpeza da Via Líquida (opções: Pré-Lavagem e Todos)
- [31] Finalização
- [17] Lavagem do Sistema (se e 801 está selecionado)

um ciclo da função de manutenção [37] Purga do Sistema (e 602/e 801) é necessário antes de iniciar uma rotina.

| N.º | Nome de Manutenção | N.º | Módulo | Manutenção | Data/Hora |
|-----|-------------------------------------|-----|--------|-----------------------------------|---------------------|
| 1 | Maintenance | 26 | 8 | Mudança de MAC | |
| 2 | Check | 26 | 8 | Limpeza da Via Líquida | |
| 3 | Daily manual cleaning | 27 | 8 | Atualização do Inventário | 08/04/2018 10:40:04 |
| 4 | Weekly manual maintenance e702-e802 | 28 | 1 | Lavagem do Sistema ISE | |
| 5 | 2-weekly maintenance e801 | 29 | 8 | Lavar Sipper de PreClean M | |
| 6 | Monthly manual maintenance | 30 | 8 | Purga de Ar de Sipper de PreCL... | |
| 7 | 2-weekly maintenance e801 | 31 | 8 | Finalização | 07/08/2018 08:28:51 |
| 8 | Monthly manual maintenance | 32 | 8 | Exatizar Reservas de PCICD | |
| 9 | 2-Monthly maintenance ISE only | 33 | | | |
| 10 | As needed | 34 | | | |
| 11 | Daily START | 35 | 8 | Descartar Cuvetes de Reação | |
| 12 | Weekly END | 36 | 8 | Purga de ar do sistema (e602) | |
| 13 | Finalização | 37 | 8 | Purga do sistema (e802/e801) | 19/02/2018 11:40:28 |
| 14 | Ext. power ON | 38 | | | |
| 15 | Training | 39 | | | |
| 16 | Photometer | 40 | | | |
| 17 | Photometer | 41 | | | |
| 18 | Photometer | 42 | | | |
| 19 | Photometer | 43 | | | |
| 20 | Service | 44 | | | |

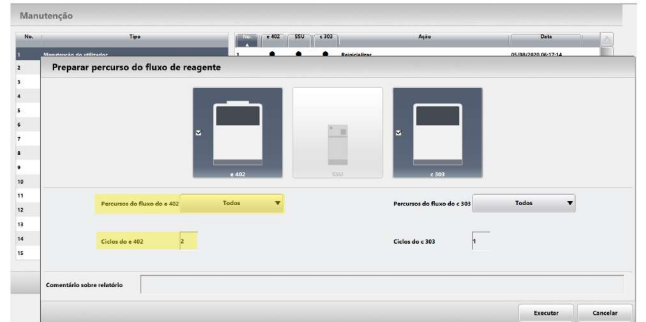
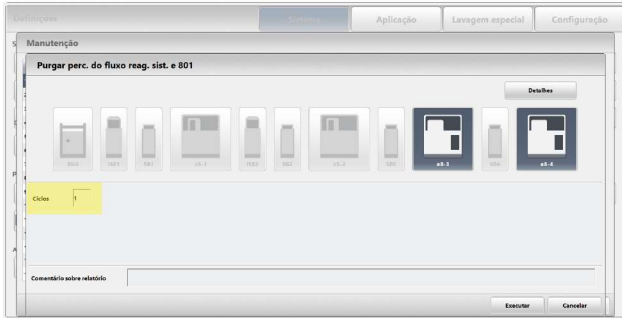
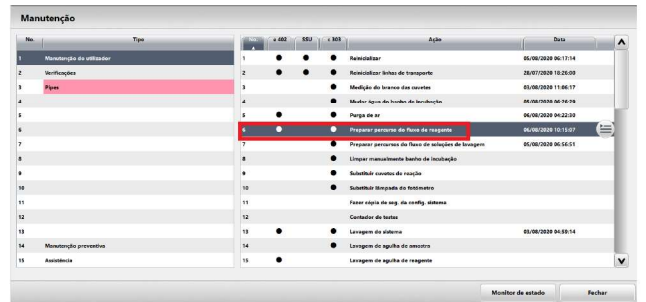
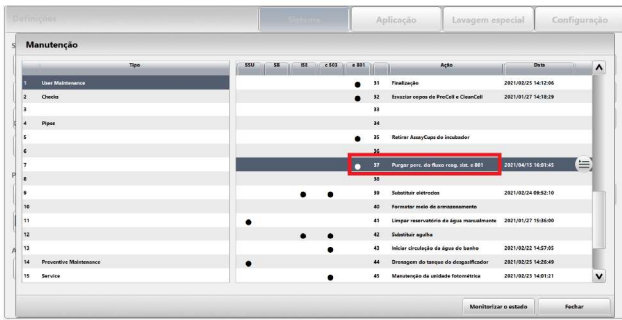


2.2 cobas® pro integrated solutions (cobas e 801)

Se uma das seguintes funções de manutenção for executada,

- [29] Enxag. perc. do fluxo sippe de pré-lav.
- [26] Lavar percursos do fluxo das sippers (opções: Pré-Lavagem e Todos)
- [31] Finalização
- [17] Lavagem do sistema (se e 801 está selecionado)

um ciclo da ação de manutenção do software [37] Purgar perc. do fluxo de reag. sist. e 801 é necessário antes de iniciar uma rotina.



2.3 cobas® pure integrated solutions (cobas e 402)

Se uma das seguintes funções de manutenção foi executada,

- [23] Enxag. perc. do fluxo sippe de pré-lav.
- [20] Lavar percursos do fluxo das sippers (opções: Pré-Lavagem e Todos)
- [24] Finalização
- [13] Lavagem do sistema (se e 402 está selecionado)

dois ciclos da ação de manutenção do software [6] Preparar percurso do fluxo de reagente selecionando a opção "Todos" são necessários antes de iniciar uma rotina.